

COLLÈGE

Mme COLUS,
Chef d'établissement coordinateur de l'ensemble scolaire MARIE DE GALILEE et directrice du collège,
ainsi que l'équipe éducative
sont heureux d'accueillir votre enfant à l'Institution Notre Dame de La Providence
pour l'année scolaire 2025-2026.

Date de rentrée

- ☛ 6^{ème} : lundi 1^{er} septembre 2025 à 8h05
- ☛ 3^{ème} : lundi 1^{er} septembre 2025 à 13h25
- ☛ 4^{ème} : lundi 1^{er} septembre 2025 à 13h35
- ☛ 5^{ème} : lundi 1^{er} septembre 2025 à 13h45

Entrée des élèves :
Rue de la Gare

Je rentre en 6^{ème}

Afin d'améliorer l'intégration de votre enfant au collège, nous consacrons cette matinée aux élèves de 6^{ème}.

8H05 : Appel des élèves dans la cour de l'établissement. Ils seront pris en charge par leur professeur principal toute la matinée. Présentation, distribution des emplois du temps, traitement des papiers administratifs.

12h00 : Départ pour un pique-nique (tiré du sac pour tous les élèves).

13h25 : Après-midi d'intégration : jeux sportifs collectifs au stade de rugby ou au gymnase Léo Lagrange en cas de mauvais temps.

16h20 : Fin de la journée de rentrée.

En 6^{ème}, je dois avoir dans mon sac pour la journée du lundi 1^{er} septembre :

- Mon agenda, ma trousse et une pochette avec des feuilles,
- Une tenue de sport pour les activités de l'après-midi, une tenue en cas de pluie,
- Un pique-nique et boissons.



⊗ Je ne dois pas apporter de jeux électroniques, téléphone portable....

Je rentre en 5^{ème}, 4^{ème} ou 3^{ème}

Pour ce premier jour de rentrée, les professeurs principaux des classes de 5^{ème}, 4^{ème} et 3^{ème} accueilleront les élèves. Les élèves seront libérés à 15h15.

En 5^{ème}, en 4^{ème} ou en 3^{ème}, je dois avoir dans mon sac pour la 1^{ère} journée de cours :

- Mon agenda, ma trousse et une pochette avec des feuilles.

A la rentrée, je n'oublie pas

☛ L'assurance (à remettre à la rentrée au Professeur principal)

Comme chaque année, il est indispensable de fournir une attestation d'assurance faisant apparaître clairement que votre enfant est assuré en **responsabilité civile** et en **individuelle accidents corporels** (cette dernière assurance est obligatoire pour les sorties. Votre enfant peut donc se trouver exclu de certaines activités en l'absence de cette attestation).

☛ La fiche de renseignements médicaux (ci-joint)

Réunion d'information de rentrée

La réunion d'information de rentrée avec les parents, animée par les professeurs principaux des classes se déroulera le :

- ☛ Mardi 2 septembre 2025 pour les parents de 6^{ème} et 5^{ème}
- ☛ Lundi 8 septembre 2025 pour les parents de 4^{ème} et 3^{ème}



(entrée et sortie uniquement 14 rue Pasteur)

Le téléphone portable

La loi interdit l'utilisation d'un téléphone mobile ou de tout autre équipement connecté (tablette, montre connectée, etc...) par un élève pendant les activités liées à l'enseignement dans l'enceinte et à l'extérieur de l'établissement scolaire, sauf pour usages pédagogiques, demandés par les enseignants.



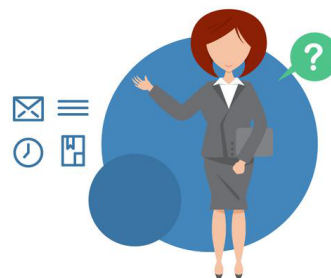
Tenue vestimentaire

Nous exigeons une tenue vestimentaire correcte, de travail. Les crop tops, les shorts et les jeans troués sont donc interdits.

Administratif

☛ Les numéros utiles

Accueil et absences : 03 29 56 17 77
Vie scolaire collège : 03 29 56 96 63
Vie scolaire lycée : 07 56 43 95 90
Secrétariat : 03 29 56 96 58
Comptabilité : 03 29 56 96 57



☛ Ouverture des bureaux

L'accueil est ouvert à partir du lundi 25 août 2025. Nos horaires sont : 7h45 à 12h et de 13h15 à 17h15 (sauf le mercredi et le jeudi après-midi), toute l'année en dehors des périodes de vacances scolaires.

Le calendrier scolaire 2025/2026

Rentrée des classes : le lundi 1^{er} septembre 2025

Vacances de la Toussaint : du samedi 18 octobre 2025 au dimanche 2 novembre 2025

Vacances de Noël : du samedi 20 décembre 2025 au dimanche 4 janvier 2026

Vacances d'hiver : du samedi 14 février 2026 au dimanche 1^{er} mars 2026

Vacances de printemps : du samedi 11 avril 2026 au dimanche 26 avril 2026

Pont de l'ascension : du mercredi 13 mai 2026 (à midi) au dimanche 17 mai 2026

Vacances d'été : samedi 4 juillet 2026



Horaires appliqués par l'établissement

	<i>Matin</i>	<i>Après-midi</i>
<i>1^{ère} heure de cours</i>	8h05 - 9h00	13h25 - 14h20
<i>2^{ème} heure de cours</i>	9h00 - 9h55	14h20 - 15h15
<i>récréation</i>	9h55 - 10h10	15h15 - 15h25
<i>3^{ème} heure de cours</i>	10h10 - 11h05	15h25 - 16h20
<i>4^{ème} heure de cours</i>	11h05 - 12h00	

Pas de cours les mercredis pour les 6^{èmes} et 5^{èmes} hors APPN
Pas de cours les mercredis après-midi pour tous les collégiens



Manuels scolaires

☛ Les manuels scolaires seront distribués à la rentrée, par le professeur principal, directement aux élèves, sur le temps scolaire.

FOURNITURES COLLEGE

Fournitures communes à l'ensemble du collège

Une trousse - Colle en stick - Une équerre - Un compas - 1 clé USB - Stylo 4 couleurs – 2 surligneurs - Une paire de ciseaux - Du ruban adhésif - Un petit cahier de brouillon - Un stylo encre bleue effaçable + correcteur - Critérium (mines 0.5 ou 0.7) - Une règle graduée 30 cm - Crayon de papier 2H + une gomme et un taille crayon - Crayons de couleur et feutres - Un agenda, **copies simples et doubles (grand format, gros carreaux) en quantité** - quelques feuilles blanches A4 - Un rapporteur de 0° à 180° dans les 2 sens, en plastique..

	6 ^{ème}	5 ^{ème}	4 ^{ème}	3 ^{ème}
Français	1 cahier 24x32 gros carr. de 96 pages + 1 cahier de brouillon		1 grand classeur 4 anneaux (dos 3,5 cm mini.) + pochettes plastiques transparentes perforées	1 grand classeur 4 anneaux (dos 3,5 cm mini.) + pochettes plastiques perforées
Mathématiques	2 cahiers 24x32 petits carr. de 96 pages + 1 porte-vues (au minimum 60 vues) en bon état + papier millimétré, calque + 1 calculatrice (CASIO FX-92 ou TI) + Etiquettes autocollantes			
H/G Educ.Civique	1 cahier 24x32 ou 21x29.7 gros carr. Sans spirales de 96 pages (environ)	2 cahiers 24x32 de 96 pages (gros carreaux)	1 cahier 24x32 ou 21x29.7 gros carr. Sans spirales de 96 pages (environ)	
Anglais	1 cahier gros carr. 24x32 à spirales de 100 pages cahier de brouillon		1 cahier 24x32 de 100 pages	1 cahier gros carr. 24x32 à spirales de 120/140 100 pages + 1 carnet pour le vocabulaire
Allemand	1 cahier gros carr. grand format de 100 pages			
Espagnol		1 cahier gros carr. 96 pages 24x32	1 cahier gros carr. 96 pages 24x32 + 3-4 couleurs surligneurs + une clé usb pour enregistrer les documents audios	
Latin			1 cahier 24x32 de 96 pages gros carr.	
Technologie		1 classeur grand format (couverture rigide) + 12 intercalaires + feuilles simples perforées petits carr. 21x29.7 + pochettes plastiques perforées + 1 pochette cartonnée avec élastiques grand format + les fiches synthèses des années précédentes.		
Physique/Chimie	1 cahier 24x32 gros carr. sans spirales 96 p minimum	1 cahier 24x32 gros carr. sans spirales 96 pages + 1 cahier grands carreaux grand format de 48 pages		
S.V.T	Cahier 24x32 gros carreaux sans spirales de 196 pages (ou 2 cahiers de 100 pages) + qq feuilles blanches Avec protège cahier	Un porte-vues (20 ou plus) + 1 grand classeur (utilisable de la 5ème à la 3ème) +intercalaires		
E.P.S.	Une tenue d'EPS (jogging, legging ou short de sport) + un maillot. Une paire de baskets propres (uniquement pour la salle) et une paire de baskets pour la pratique extérieure.			
A.P.P.N (Activités Physiques de Pleine Nature)	VTT (en état et à la bonne taille), casque, gants, et une tenue adaptée à la pratique du vélo. Cotisation obligatoire de 65 € (qui comprend l'adhésion à l'UNSS et à l'UGSEL, les déplacements (sorties ou compétitions) et la location du matériel hors VTT)			
Educ. Musicale	<u>Seulement pour les nouveaux :</u> 1 porte-vues (50 vues environ) + 1 pochette devant sur la couverture + 1 clé USB (<u>Pour les autres :</u> reprendre le porte-vues utilisé avec l'ensemble des cours des années précédentes)			
Arts plastiques	1 pochette cartonnée A4 (chemise) – 1 crayon HB – 1 crayon 2B – 1 feutre noir fin - Une pochette de crayons de couleurs et/ou feutres			
E.P.I. (Enseignements pratiques Interdisciplinaires)	1 classeur 21x29.7, dos 2 à 3 cm + 6 intercalaires + pochettes plastiques			
EMI (Education aux Médias et à l'Information) uniquement en 6ème	Un porte-vues (20 ou plus) +1 cahier de brouillon			
ULIS	Un classeur A4 + 6 intercalaires + feuilles à grands carreaux Une pochette à rabats + Un cahier de brouillon (petit format)			

Pour les inscriptions au DNB ou CFG (élèves de 3^{ème} uniquement) : une copie de carte d'identité