

CIRCULAIRE DE RENTRÉE

LYCÉE PRO



Mme COLUS,
Chef d'établissement coordinateur de l'ensemble scolaire MARIE DE GALILÉE et directrice du lycée professionnel,
M. CHRETIEN, responsable pédagogique du lycée professionnel,
ainsi que l'équipe éducative
sont heureux d'accueillir votre enfant à l'Institution Notre Dame de La Providence
pour l'année scolaire 2025-2026.

Date de rentrée

☛ Lundi 1^{er} septembre 2025 à 9h

Entrée des élèves :
Rue de la Gare

A la rentrée, je n'oublie pas

☛ **L'assurance** (à remettre à la rentrée au Professeur principal)

Comme chaque année, il est indispensable de fournir une attestation d'assurance faisant apparaître clairement que votre enfant est assuré en **responsabilité civile** et en **individuelle accidents corporels** (cette dernière assurance est obligatoire pour les sorties. Votre enfant peut donc se trouver exclu de certaines activités en l'absence de cette attestation).

☛ **La fiche de renseignements médicaux (ci-joint, sauf si vous l'avez déjà transmise)**

Jeun'Est - 15-29 ans

C'est un portail, une appli et une carte



Do you speak jeun'Est ? Jeun'Est te propose d'apprendre ou d'approfondir gratuitement une langue étrangère avec Do you speak Jeun'Est !

Sport 10 € pour l'acquisition d'une licence sportive FFSU, ANDSA, UNSS ou UGSEL auprès de l'association sportive de votre établissement.

Cinéma 4€ de réduction sur 3 places de cinéma dans les cinémas partenaires de Jeun'Est.

Livre A partir du 15 janvier 2025, 20€ de réduction, non sécables, pour des livres dans les librairies partenaires et sur librairesdelest.fr).



Spectacle 4 x 5 € de réduction pour des spectacles dans les salles partenaires.

Projet Voltaire accès gratuit pour améliorer ton orthographe, ta grammaire et même la langue des signes

Des **jeux-concours**, des **bons plans**, des tarifs préférentiels pour les **festivals** de ta région, une aide pour financer ta **formation aux premiers secours**, la commande de ta **carte fluo**.

Inscription en ligne sur : www.jeunest.fr

Horaires appliqués par l'établissement

Matin :	8h05 - 9h00 / 9h00 - 9h55	- récréation -	10h10 - 11h05 / 11h05 - 12h
Après-midi :	13h25 - 14h20 / 14h20 - 15h15	- récréation -	15h25 - 16h20 / 16h20 - 17h15

Crédit attribué pour le "premier équipement"

Le Conseil Régional de Lorraine attribue aux élèves de 2nd BAC PRO un crédit de « premier équipement » par étudiant qui permettra d'offrir aux nouveaux élèves, des équipements nécessaires à leurs études (la liste de ces équipements est dressée par les professeurs des sections concernées et sera remise aux élèves à la rentrée). Un ordinateur portable sera fourni par la région.



Rencontre parents-professeurs

Veuillez noter dès à présent les rencontres individuelles avec les professeurs des classes prévues, après les cours. La rencontre Parents-Professeurs pour les classes du Lycée Professionnel aura lieu le **vendredi 7 novembre 2025**. Vous pouvez toujours rencontrer les enseignants pendant l'année scolaire en demandant un rendez-vous sur Ecole Directe ou par téléphone.

Je suis interne...

☛ Accueil possible le **dimanche 31 août 2025 de 16h30 à 18h00** (venir avec son pique-nique).
ou le **lundi 1^{er} septembre** après les cours.

Adresse :

La Chaumière – 12 avenue Jean Jaurès
88100 SAINT DIE DES VOSGES

Tél du Lycée Notre Dame de la Providence :

03 29 56 17 77

Mail : contactprovidence88@gmail.com

ou contacter les personnels d'éducation via ECOLEDIRECTE : Mme CHRISTOPHE et M. MELTZ

Le calendrier scolaire 2025/2026

Rentrée des classes : le lundi 1^{er} septembre 2025

Vacances de la Toussaint : du samedi 18 octobre 2025 au dimanche 2 novembre 2025

Vacances de Noël : du samedi 20 décembre 2025 au dimanche 4 janvier 2026

Vacances d'hiver : du samedi 14 février 2026 au dimanche 1^{er} mars 2026

Vacances de printemps : du samedi 11 avril 2026 au dimanche 26 avril 2026

Pont de l'ascension : du mercredi 13 mai 2026 (à midi) au dimanche 17 mai 2026

Vacances d'été : samedi 4 juillet 2026

Administratif

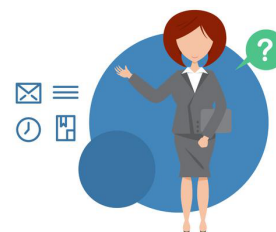
☛ Les numéros utiles

Accueil et absences : 03 29 56 17 77

Vie Scolaire : 07 56 43 95 90

Secrétariat : 03 29 56 96 58

Comptabilité : 03 29 56 96 57



☛ Ouverture des bureaux

L'accueil est ouvert à partir du **lundi 25 août 2025**. Nos horaires sont : 7h45 à 12h et de 13h15 à 17h15 (sauf le mercredi et le jeudi après-midi), toute l'année en dehors des périodes de vacances scolaires.

FOURNITURES DES CLASSES DE LYCÉE

A RENDRE A VOTRE PROFESSEUR PRINCIPAL DÈS LA RENTRÉE

Pour les inscriptions au BAC : 1 copie recto-verso de votre carte d'identité ou du livret de famille - 1 copie de la journée d'appel ou fiche de recensement (de 16 à 18 ans) - (1 copie des relevés de notes lorsque le candidat souhaite conserver des notes ou bénéficier de dispenses de notes).

Fournitures courantes

1 Trousse, Porte-mines (épaisseur 0.5) avec recharges + crayon de papier HB et gomme, Taille crayons, Colle en stick, 1 paire de ciseaux, 1 règle 30 cm transparente, 1 agenda, 1 calculatrice graphique lycée (type Casio graph 35 + E ou TI 83 Prémium CE Python intégré pour les 2nd BAC PRO Photo et RPIP), 18 crayons de couleurs, autre que « Evolutions » + 18 feutres sans fluo, 1 compas et 1 équerre et 1 rapporteur, 1 stylo rouge, vert et noir, Copies simples et doubles grand format gros carreaux (**en quantité suffisante pour toutes les matières**), 1 dictionnaire (si possible Larousse illustré ou petit Robert), 1 chiffon pour la peinture, 1 Paire de basket propre (pour la salle) et

Le nécessaire de peinture sera fourni par l'établissement moyennant contribution forfaitaire trimestrielle

Fournitures liées à la spécialité

BAC PRO PHOTOGRAPHIE

- Appareil photo numérique, préféré un capteur plein format (24 x 36 mm) en occasion (**liste boîtiers conseillés page suivante**) + objectif 50mm.
- "conseillé" 1 ordinateur (système MAC ou PC, processeur entre 2.5 et 3 Ghz, mémoire RAM entre 8 et 16 Go, disque dur mémoire min. 500 Go en SSD)
- 1 trépied
- 1 petit cadenas (avec code éventuellement)
- 1 carton à dessin pour format A3.

1 AGENDA papier + Classeurs en fonction des matières (21X29.7) + feuilles perforées gros carreaux (21x29.7) + 100 pochettes plastiques transparentes + 1 agrafeuse + 1 règle métallique plate de 30 cm + 1 cutter à lame large solide avec lame de rechange + du ruban adhésif + 1 feutre fin indélébile+ trombones

BAC PRO RPIP

Feuilles perforées format A4 petits carreaux + 2 classeurs avec 2 jeux d'intercalaires + 200 pochettes plastiques perforées + 1 porte-vues (environs 60 vues) + 1 ramette de papier blanc (80gr) format A4 + 1 blouse en coton (bleue ou blanche) + 1 clé USB

(Ne pas oublier la règle 30 cm transparente demandée dans les fournitures courantes) + Porte-Vues (environ 160 pochettes ou pochette)

Fournitures aux matières générales

Physique-Chimie (uniquement pour les RPIP et PHOTO)	1 cahier 24x32 grands carreaux 196 pages
Economie-gestion	1 pochette à rabats (une pour chaque année) + des feuilles simples à grands carreaux format A4
Français	1 cahier grand format 140 pages ou 2 cahiers grand format de 96 pages
Histoire-Géographie :	1 cahier grand format de 140 pages ou 2 cahiers grand format de 96 pages
Anglais	1 cahier grand format 140 pages sans spirales
Maths	2 Cahiers 24x32 + papier millimétré + 1 clé USB
Prévention Santé Environnement	1 classeur grand format + pochettes transparentes perforées + feuilles
Arts appliqués	1 pochette canson A3 au moins 180g et feuilles de calques (Le papier sera laissé en classe.) + crayon 2B, crayon HB + 1 feutre noir (type STABILO) + pochette 18 feutres très fins sans fluo + pochette de 18 crayons de couleurs, 1 porte-vue ou 1 pochette.
Co-intervention (uniquement 2nd RPIP)	1 porte-vues (environ 60 pochettes) + CI

Uniquement pour les élèves intégrant la formation Bac Pro Photographie

Marque	Modèle de l'appareil photo		Marque	Modèle de l'appareil photo		Marque	Modèle de l'appareil photo
Nikon	D3		Nikon	DF		Canon	EOS 1300D
Nikon	D3S		Nikon	Z 5		Canon	EOS 1D X
Nikon	D3X		Nikon	Z 6		Canon	EOS 5D
Nikon	D4		Nikon	Z 6 II		Canon	EOS 5DS
Nikon	D4S		Nikon	Z 7		Canon	EOS 5DS R
Nikon	D5		Nikon	Z 7 II		Canon	EOS 6D
Nikon	D6		Nikon	Z 9		Canon	EOS 6D Mark II
Nikon	D90		Nikon	Z 8		Canon	EOS 7D
Nikon	D300		Canon	EOS 1D Mark II		Canon	EOS 7D Mark II
Nikon	D300S		Canon	EOS 1D Mark III		Canon	EOS 20D
Nikon	D500		Canon	EOS 1Ds Mark II		Canon	EOS 30D
Nikon	D600		Canon	EOS 1Ds Mark III		Canon	EOS 40D
Nikon	D610		Canon	EOS 1D Mark IV		Canon	EOS 50D
Nikon	D700		Canon	EOS 1DX Mark II		Canon	EOS 60D
Nikon	D750		Canon	EOS 1DX Mark III		Canon	EOS 70D
Nikon	D780		Canon	EOS 5D Mark II		Canon	EOS 77D
Nikon	D800		Canon	EOS 5D Mark III		Canon	EOS 80D
Nikon	D800E		Canon	EOS 5D Mark IV		Canon	EOS 800D
Nikon	D810		Canon	EOS 100D		Canon	EOS R3
Nikon	D810A		Canon	EOS 350D		Canon	EOS R5
Nikon	D850		Canon	EOS 400D		Canon	EOS R6
Nikon	D5000		Canon	EOS 450D		Sony	Alpha 1
Nikon	D5100		Canon	EOS 500D		Sony	Alpha 9
Nikon	D5200		Canon	EOS 550D		Sony	Alpha 9 II
Nikon	D5300		Canon	EOS 600D		Sony	Alpha 9 III
Nikon	D5500		Canon	EOS 650D		Sony	Alpha 7S III
Nikon	D5600		Canon	EOS 700D		Sony	Alpha 7R IV
Nikon	D7000		Canon	EOS 760D		Sony	Alpha 7R IV A
Nikon	D7100		Canon	EOS 750D		Sony	Alpha 7R V
Nikon	D7200		Canon	EOS 1000D		Sony	Alpha 7 IV
Nikon	D7500		Canon	EOS 1100D		Sony	Alpha 7C
Si vous souhaitez vous équiper d'un appareil photo, privilégiez un boîtier parmi la liste ci-dessus : en gras les modèles les plus particulièrement intéressants.							